

E

ポルカの  
焼きドーナツ  
(5個入り)

6名様



オープンで丁寧に焼き上げた「焼きドーナツ」は、油で揚げないため軽いのにしっとりとした食感です

Patisserie POLKA / 菓子工房 ポルカ

飯田市鼎上山3129-2 TEL.0265-52-1776 [ポルカ 検索]

皆様に「毎日でも食べたい」と思ってもらえる、**手作りの美味しさの追求**を続けています。お店の品は全て、卵、バター、小麦粉などの素材にもこだわり、風味豊かに仕上げました。特にフルーツは、地元果樹農家の方から直接分けて頂き、ケーキやパフェにふんだんに使っています。また、特別なお祝い・お誕生日ケーキも事前のご予約でご用意いたします。お子様から大人の方まで様々な場面で召し上がって頂けるよう、**1975年の創業以来、優しい味**を守っています。



鮮やかな5色。味は、プレーン・抹茶・和三盆・ストロベリー・チョコレート



季節ごとに、様々なお菓子を揃えてお待ちしております



ポルカHP

F

①:キャンドルランタン  
②:オイルランタン  
各1名様



CampShop Mocmoc

飯田市北方1507 TEL.0265-25-2317

<https://kitagawabaab.wixsite.com/mocmoc>

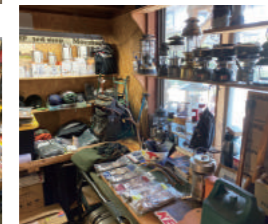
※応募の際は、F-①もしくはF-②いずれかの番号をご記入ください。



Mocmoc店舗外観



豊富なラインナップ



秘密基地のような店内

知る人ぞ知る**飯田のアウトドアショップ**を発見! 焚き火用品をはじめ、こだわりの野遊び(アウトドア)グッズが取り揃えられています。

「初心者も上級者も垣根なく『炎が人を繋ぐ場所』として、焚き火を囲んで情報交換をしたり、ナイフや火起こしの練習をしたり、心行くまでお店で遊んでください!」と、店主の松澤さんがおっしゃるように、**気軽に立ち寄れるのも大きな魅力**です!

D

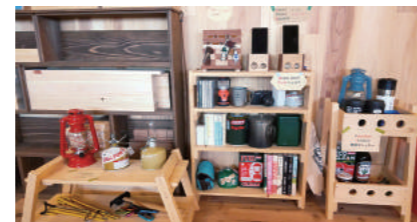
5名様  
飯田エフエムスタッフ特製  
スマホスピーカー(木製)

井坪工務店

飯田市上郷黒田693 TEL.0265-22-5262

[井坪 クラフトファクトリー 検索]

itsubo Craft Factory 大人の木工教室で製作しているスマホスピーカーを飯田エフエムのスタッフが真心こめて作りました。建設資材の破材を利用して井坪の匠と一緒にちょっとしたアイテムを作る教室で、**初心者でも安心して参加**いただけます。毎月第3土曜日午前中の開催で参加費は材料代込みで1,000円。メニューは**キャンピングローテーブル、野菜ストッカー**など月替わりとなります。申し込みはWebサイトから。



itsubo Craft Factoryで製作するアイテム



飯田エフエムスタッフも真剣に

クイズです

日本の環境省は、2050年に二酸化炭素排出量を**実質ゼロ**にすることを**目指す旨を首長が公表した**地方自治体を○○○○○○シティとしています。

※飯田エフエム放送でも「みんなで目指そう!ゼロカーボンシティ」というコーナーを放送しています!(26ページ参照)

このページの6つのプレゼントの●枠にある言葉を組み合わせて上記のクイズの空欄6文字を埋めてください。

飯田エフエム放送

開局20周年



20周年の  
テーマ **わ** にちなんだ

プレゼントクイズ

応募方法

はがき、FAX、e-mail、公式サイトのいずれかで応募ください  
クイズの答え、希望賞品番号(応募1件につき賞品1点)、住所、氏名、年齢、性別、職業、電話番号、iステーションへのご意見、ご感想を記入のうえ、下記へご応募ください。

「ありがとうプレゼント」係  
はがき 〒395-0033 飯田市常盤町41 飯田エフエム放送  
FAX 0265-21-7670

e-mail pre@iida.fm  
公式サイト <https://www.iida.fm>

応募締め切り●2021年11月30日(火) 到着分有効  
当選発表●2021年12月上旬 当選者にお知らせします

※ご応募いただいた際の個人情報(当選はがきの発送のみに使用します。  
※同じ賞品への複数回の応募は無効となります。  
※アルコール類へのご応募は、20歳以上の方に限定させていただきます。未成年者はアルコール類へのご応募はできません。



応募フォーム

A

南信州牛  
特選焼肉  
700g

1名様



肉のいちのせ

飯田市育良町1-19-3 TEL.0120-25-6891 [肉のいちのせ 検索]

焼き肉の街いだの精肉専門店。こだわりの南信州牛・信州オレイン豚・マントンラム・国産若鶏・馬刺し・自家製惣菜等々、贈り物やお土産などは多くの方に喜ばれること間違いなし。流行のアウトドア用品として、おひとり様焼き肉用の**NIKUICHI鉄板**

はじわじわとファンが増えているとの事。飯田ならで**わの鉄板・ガスコンロ付き焼き肉セット**も不動の人気です。



NIKUICHI鉄板(取手・本革ケース付き)



肉のいちのせ店舗外観



肉のいちのせLINE

C

5名様  
本染め小物

染物処スミツネ

飯田市小伝馬町2丁目3617  
TEL.0265-22-1257

[スミツネ 検索]

江戸時代から変わらぬ染技法と染料で染め上げた木綿生地、**日常でも使い易い**よう手揚げ袋なども制作しております。この生地は、法被などのお祭り用品や獅子舞囃(ほろ)と同様の仕上げですので、**使い込むほどに風合いが増**てきます。ぜひ、お使いください。また最近では、帆布(はんぷ)生地でも染め上げ、小物のデザインの幅も広がっております。肩掛けバッグ、ワインボトル(一升瓶)カバー、ペットボトルホルダー、巾着、などなど、ひとつからでもご用命ください。オーダーでの作製も承っております。お気軽にお問い合わせください。



1850年(嘉永三年)に創業



①:ブックカバー ④:ペットボトルホルダー  
②:手揚げバック 小 ⑤:巾着  
③:手揚げバック 大  
※応募の際は、C-①など希望商品の番号をご記入ください。



のれん専用HP



スミツネ詳細HP

B

3名様  
北緯35度のテロワール  
純米吟醸生原酒 720ml

喜久水酒造株式会社  
(直営店舗 翠嶂館)

飯田市鼎切石4293 TEL.0265-22-2300

[喜久水酒造 北緯35度 検索]

南信州で契約栽培された「**たかね錦**」を100%使用し、精米歩合四割五分まで自社精米機でじっくりと磨き上げた。仕込み水にも名水百選の一泉「**猿庫の泉**」の伏流水を使用し、米にも水にも拘ったお酒。信州の厳寒期に蔵人が丹精込めて仕込んだ純米吟醸酒に手を加えず、原酒のまま瓶詰する**蔵元限定販売酒**。

Webサイト北緯35度の物語もぜひご覧ください。



直営店舗 翠嶂館



喜久水の日本酒ラインナップ



北緯35度のテロワールコーナー